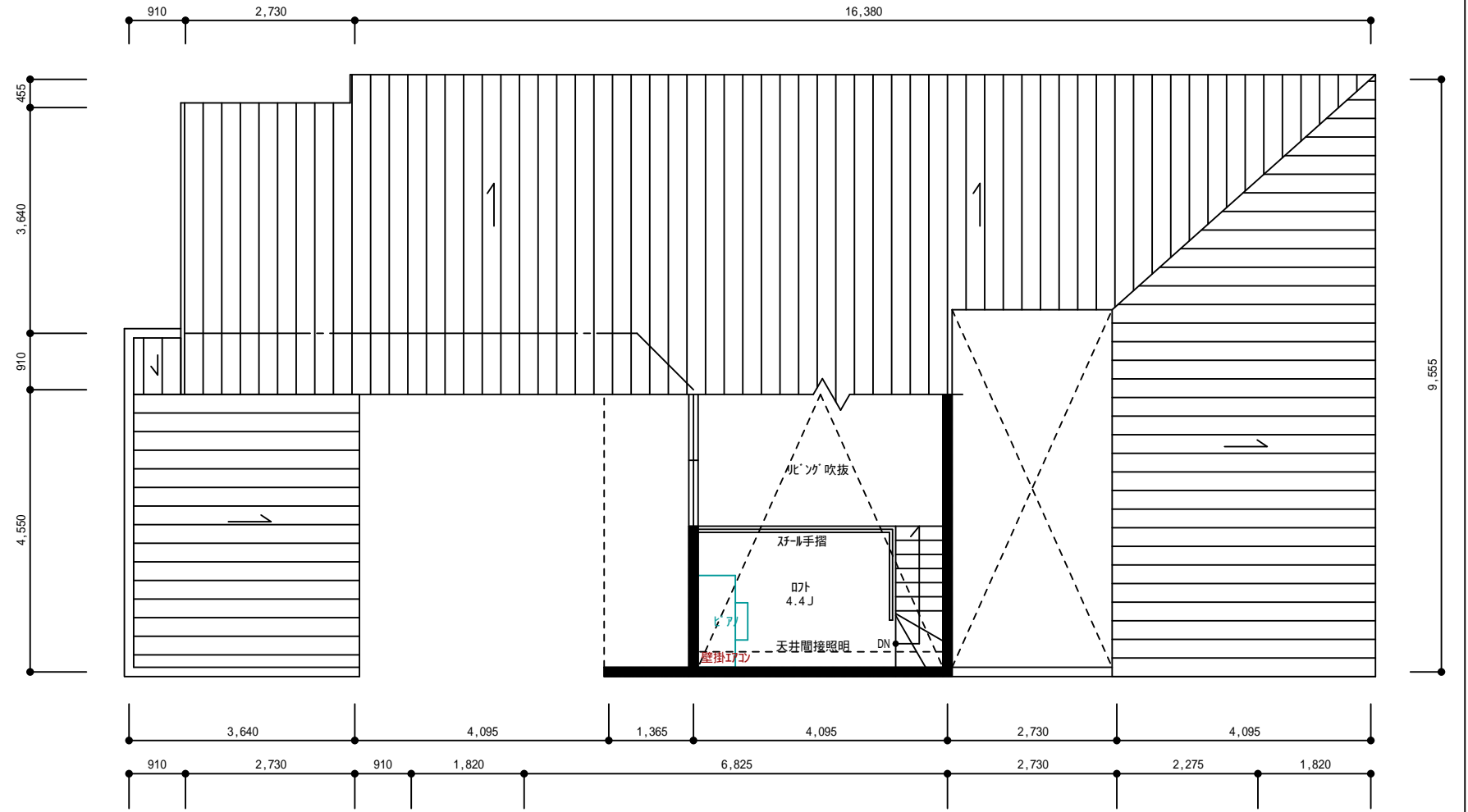
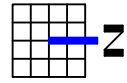


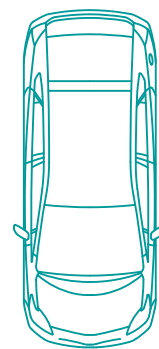
敷地面積	341.28㎡ (103.23坪)
建築面積	145.33㎡ (43.96坪)
延床面積	148.85㎡ (45.03坪)
1階床面積	139.53㎡ (42.21坪)
車庫面積	19.87㎡ (6.01坪)
住宅面積	119.66㎡ (36.22坪)
2階床面積	9.32㎡ (2.82坪)
住宅面積計	128.98㎡ (39.02坪)
建ぺい率	42.58% < 60%
容積率	37.79% < 200%



2階平面図 1/100

隣地境界線 19,200

隣地境界線 24,000



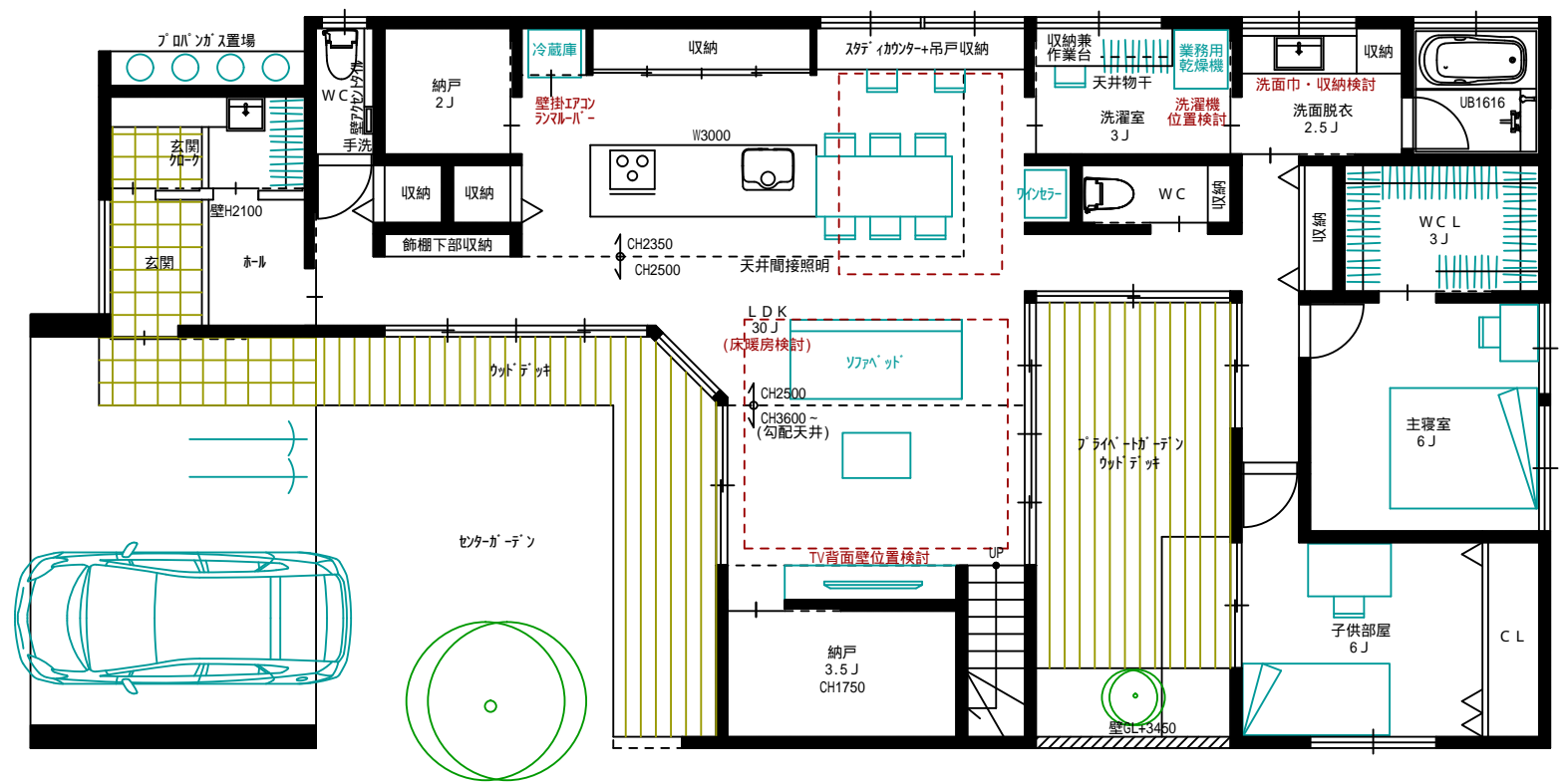
19,200

隣地境界線 43,200

隣地境界線 11,100
3,185
1,820
1,820

2,730

配置・1階平面図 1/100



C案